



# PopUp Biel Madretsch

Brüggstrasse 5, 2503 Biel

# Gemeinde Biel

## Übersicht

Biel – am Fusse des Juras und direkt am Bielersee gelegen – ist die grösste zweisprachige Stadt der Schweiz.

Biel ist als zehntgrösste Stadt der Schweiz sowohl für das Seeland als auch für den Berner Jura und Teile des Kantons Solothurn das regionale und wirtschaftliche Zentrum. Als Uhrenweltmetropole ist nebst nationalem Unternehmertum auch die exportorientierte Wirtschaft vertreten.



**Stadt Biel**  
**Ville de Bienne**

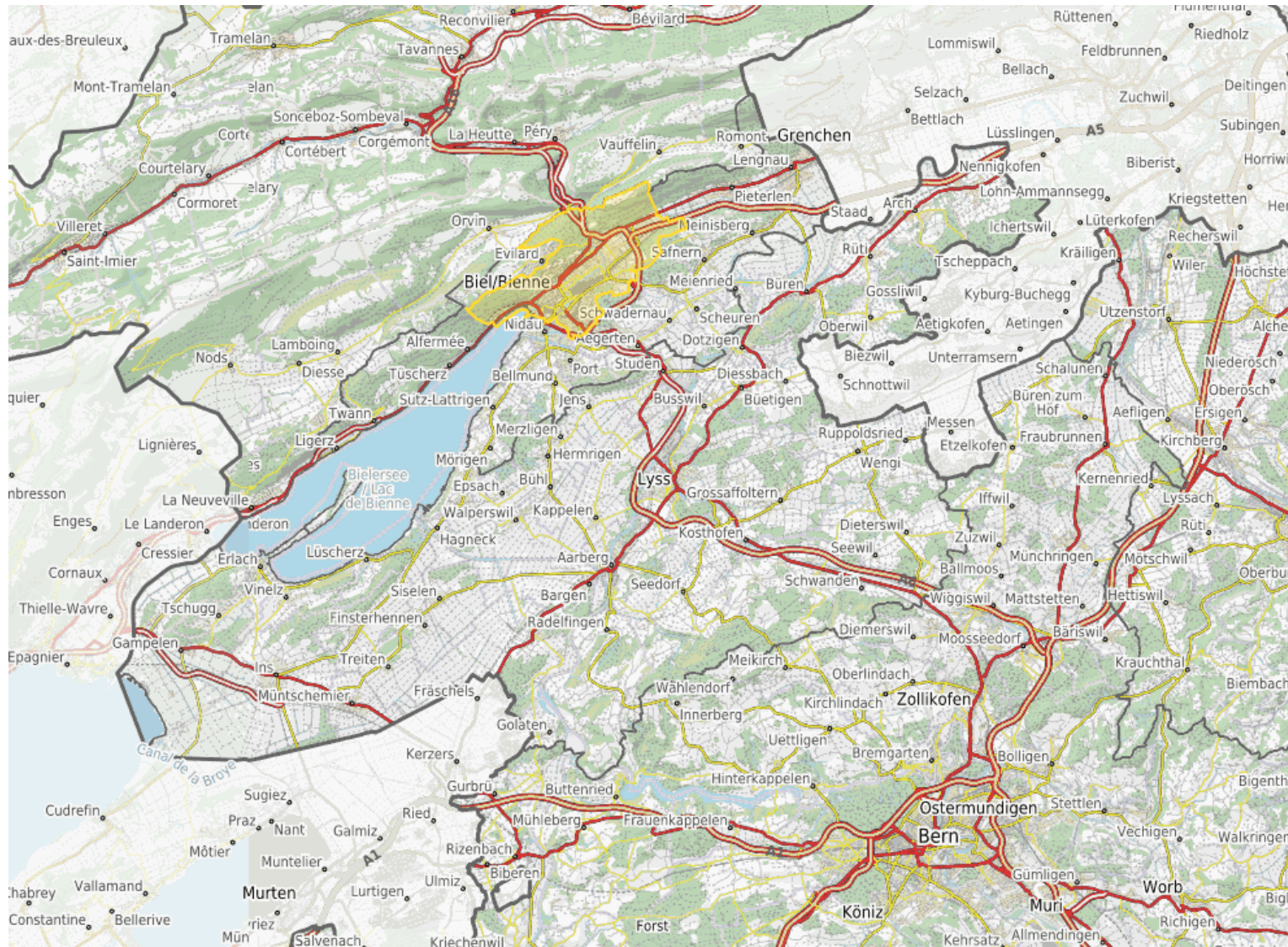
# Gemeinde Biel

## Zahlen & Fakten

Fläche	21km <sup>2</sup>
Einwohner	56'667 (31.12.2021)
Arbeitsplätze	Rund 30'000
Haushalte	27'000
Anzahl Betriebe	Knapp 6'000
Einzugsgebiet	Nidau, Brügg, Ipsach, Twann, Ligerz, Neuenburg, La Chaux-de-Fonds, La Neuveville, Port, Bellmund, Orpund
Distanz Bern (ab Bhf.)	ca. 30 Minuten
Distanz Solothurn (ab Bhf.)	30 Minuten (Auto) / 30 Minuten (öV)
Distanz Neuenburg (ab Bhf.)	30 Minuten (Auto) / 20 Minuten (öV)



# Makrolage



# Makrolage

## Allgemeines

Biel – im Nordwesten des Kantons Bern gelegen bietet eine reiche kulturelle und wirtschaftliche Geschichte. Biel gehört zu den dynamischsten Städten der Schweiz. Die Bevölkerungszahl und das Arbeitsplatzangebot steigen. Staatliche und private Akteure sind bereit, massiv zu investieren. So konnten in den vergangenen Jahren bedeutende Stadtentwicklungsprojekte lanciert werden.

## Wirtschaft

Die dichte und vielfältige Industriestruktur, die diversifizierte Industrie und die fortgeschrittene digitale Transformation der Akteure sorgen für die Vitalität des Wirtschaftsstandortes Biel. Neben den Flaggschiffen der Schweizer Uhrenindustrie (Omega, Rolex, Swatch) sind in Biel zahlreiche kleine und mittlere Unternehmen (KMU) angesiedelt, die in Industrien mit hoher Wertschöpfung tätig sind.

# Makrolage

## **Verkehr**

Biel ist ideal an das nationale und internationale Verkehrsnetz angebunden. Die Stadt liegt direkt an der Autobahn A6, welche von Bern nach Biel führt. Die A5 verbindet Biel mit Neuenburg und Lausanne. Durch den Bahnhof Biel verkehren täglich über 200 Züge.

## **Gesellschaft & Demografische Entwicklung**

Die Zweisprachigkeit und der Multikulturalismus verleihen Biel einen einzigartigen Charakter. In den letzten 20 Jahren stieg die Einwohnerzahl um knapp 14% an.

Der Anteil der französischsprachigen Bevölkerung beträgt ca. 35%.

# Makrolage

## **Bildung**

Aufgrund der Zweisprachigkeit wird der obligatorische Schulunterricht in Biel sowohl in deutscher als auch in französischer Sprache abgehalten. Die Weiterbildungsmöglichkeiten in Biel sind beinahe unbegrenzt – vom Gymnasium über die Fachmittelschule bis hin zu Hochschulen sind sämtliche Bildungsstufen vertreten.

## **Freizeit und Kultur**

Nebst dem See, diversen Museen, dem Juragebirge und den vielen Vereinen bietet Biel auch in sportlicher Hinsicht viele Freizeitangebote und lässt keine Wünsche offen.

## **Gesundheit**

In Biel ist das Spitalzentrum Seeland-Berner Jura ansässig. Die medizinische Versorgung wird durch eine Vielzahl von Facharzt- und Arztpraxen ergänzt.



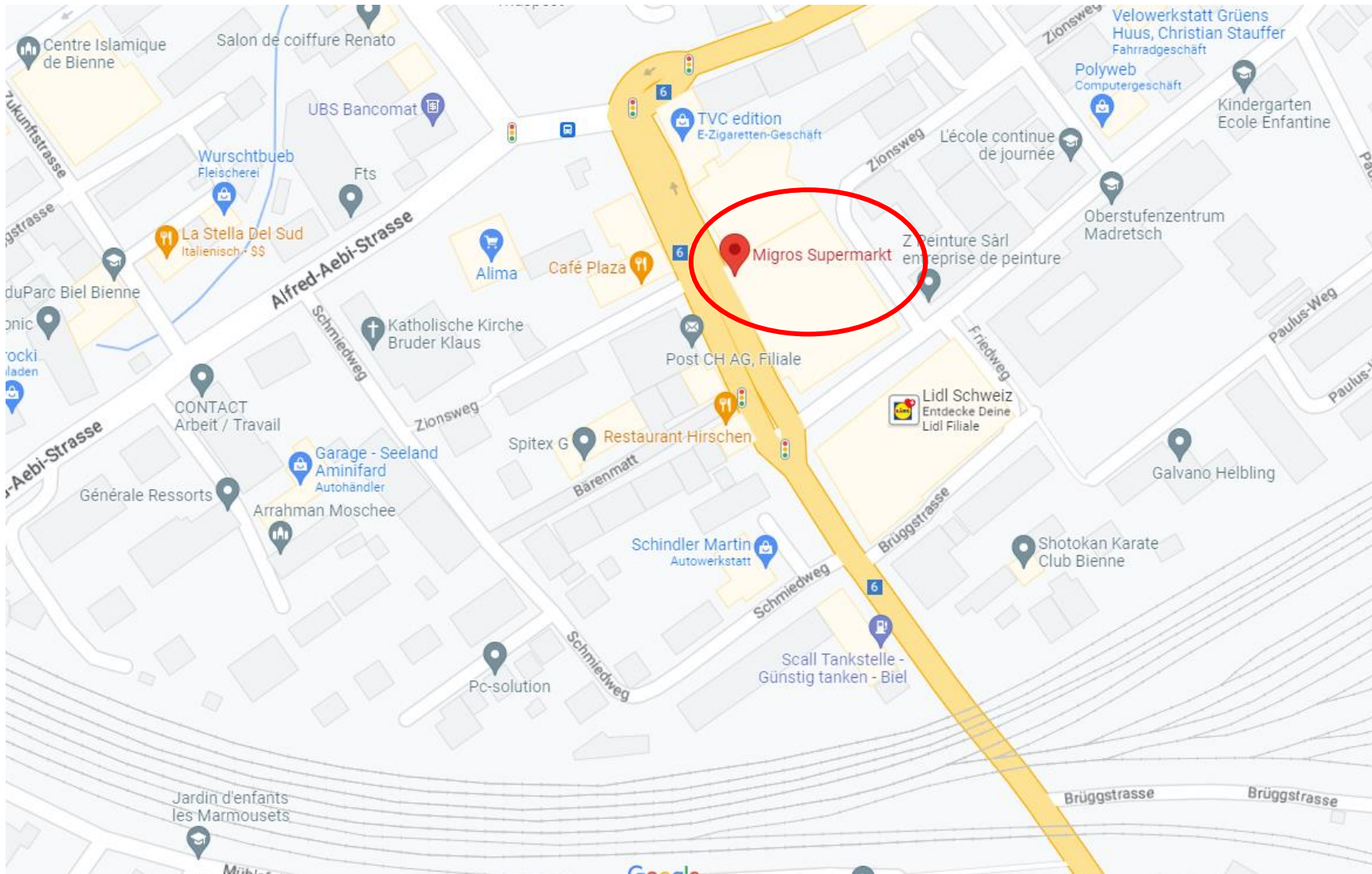
# Mikrolage

Der Standort liegt im Herzen des Bieler Quartiers «Madretsch», welches sich südöstlich des Stadtzentrums befindet. Madretsch zählt rund 4500 Einwohnerinnen und Einwohnern. Die ehemalige Gemeinde, welche 1920 in die Stadt Biel integriert wurde, unterliegt einem attraktiven Wandel – hervorgerufen durch das Projekt «Vision Madretsch», welches von der Stadt Biel lanciert wurde.





# Mikrolage



# Mikrolage

Die Liegenschaft befindet sich direkt an der zentralen und viel befahrenen Bruggstrasse und in unmittelbarer Nähe der Bushaltestelle „Kreuzplatz“.

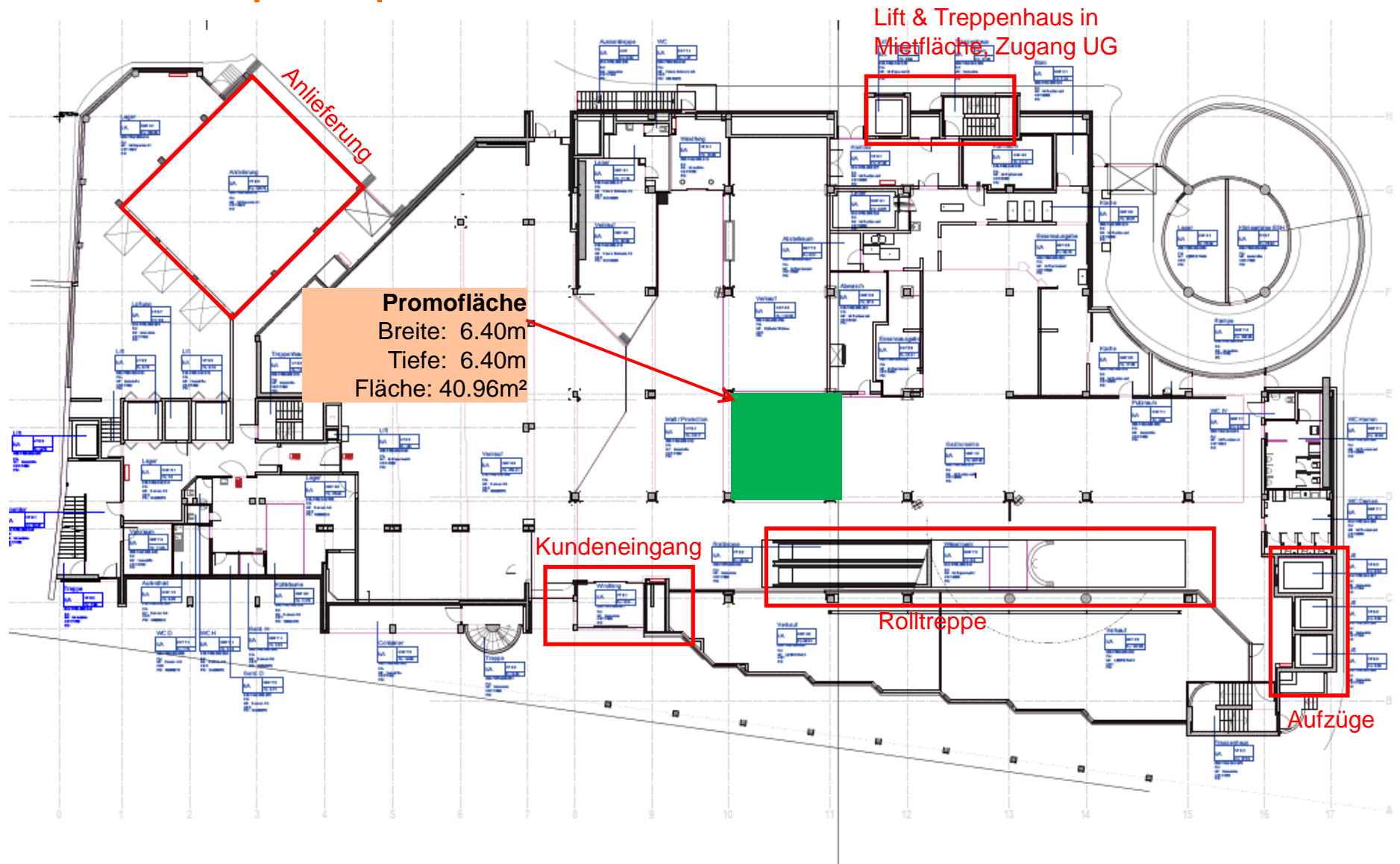
Folgende weitere Geschäfte sind im Migros Biel Madretsch ansässig:

- Migros Supermarkt
- Denner
- Kiosk (Valora)
- Brockenstube Widmer
- Div. Büro- und Wohnungsmieter

In den benachbarten Liegenschaften befinden sich u.a. ein Lidl, die Post, und div. Restaurants/Cafés – für viel Publikumsverkehr ist also gesorgt!

**Über 445'000 Kundinnen und Kunden pro Jahr im Migros Biel Madretsch**

# Grundrissplan | Übersicht



# Vermietung PopUpShop.ch

## Mietfläche

- 6.4m x 6.4m gross, Höhe 3m2

## Mietzins

- CHF 80.- pro Tag
- CHF 320.- pro Woche